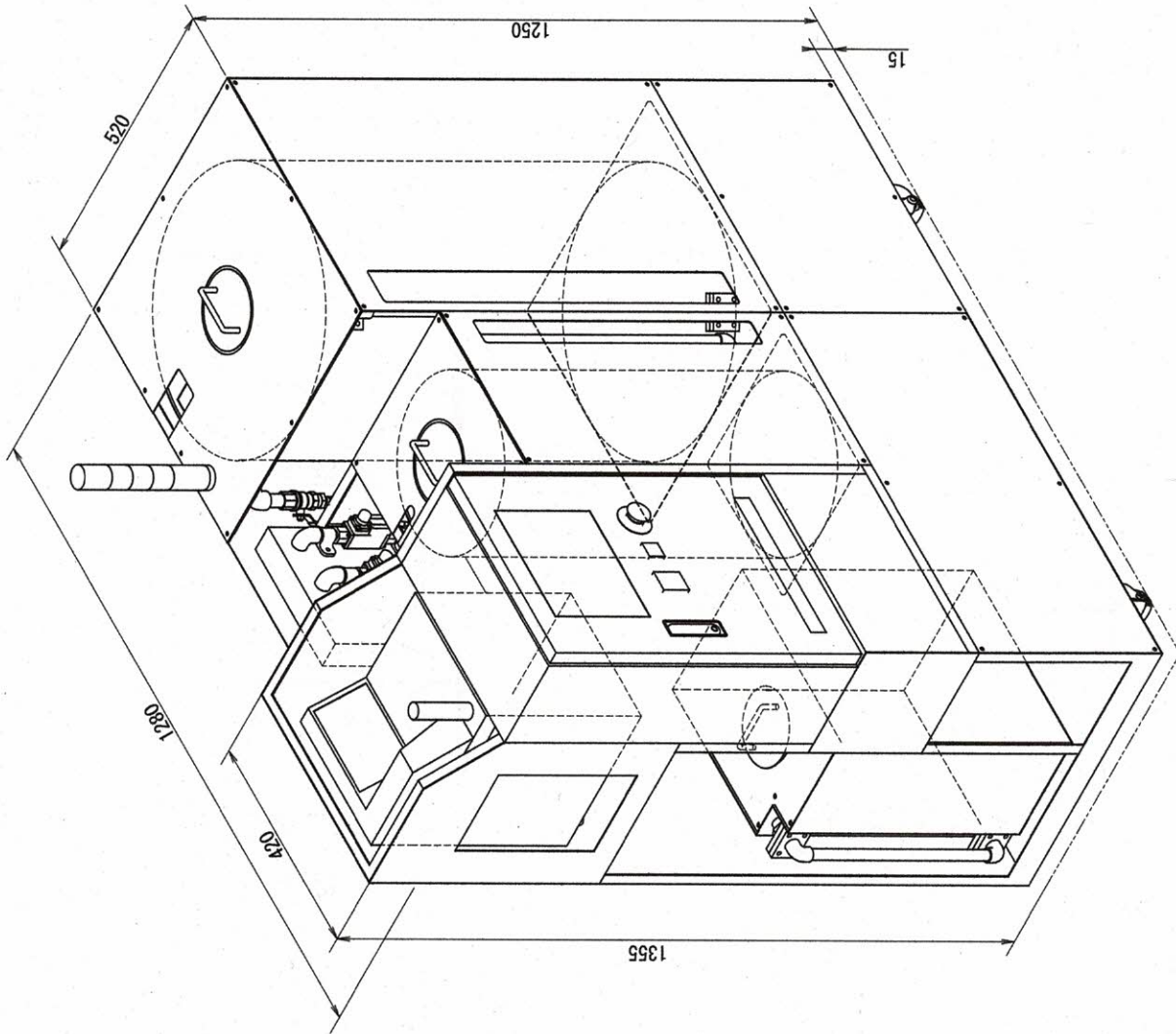


主仕様

名称	: ハイブリット切削液自動補給装置
型式	: HCS-100
外形寸法	: 520W x 1280L x 1355H
重量	: 300kg
電源	: AC100V 単相 50/60Hz
生成能力	: 100L/60min (1サイクル)
供給流量	: 40L/min
必要水	: 飲料水 15L/min
切削原液生成器	: 20L/80min
切削原液希釈倍率	: 10倍 ~ 20倍
潤滑オイル添加量	: 3L/100L (3%)
M/C側タンク供給台数	: 約10台 ~ 30台
M/C側タンク設置ユニット	: 必要台数分
原液濃度自動調整補給及びタンク液量 低下自動補給ユニット	



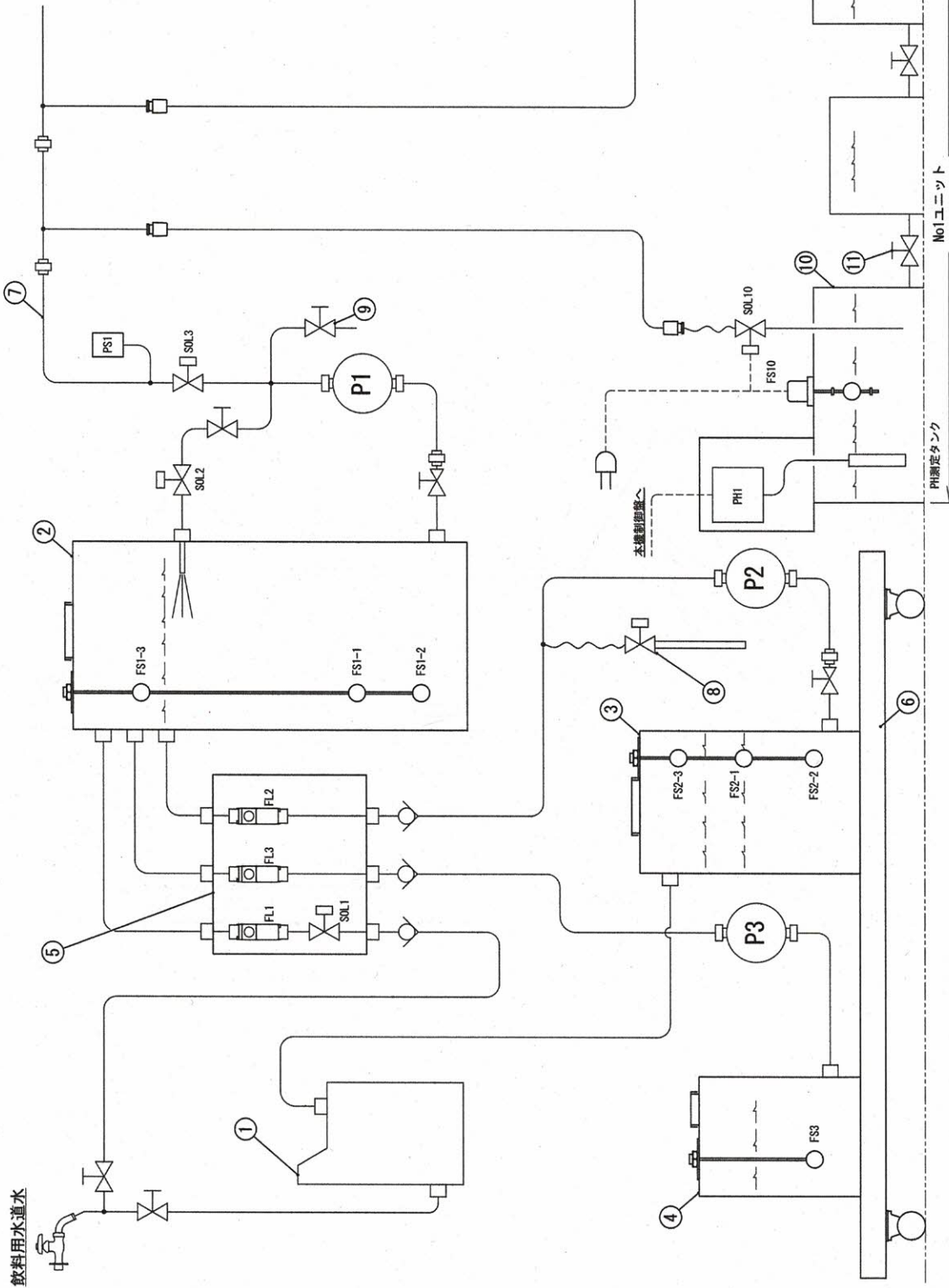
DESIGNED BY	DRAWN BY	CHECKED BY	DATE	2020.9.14	SCALE	NONE
CUSTOMER	DESCRIPTIONS		ORDER No.	HCS-100型		
TITLE		ハイブリット切削液自動補給装置		DWG. No.	UEJ-005	

U.ENG

△	No.	REVISIONS	DATE

各機器仕様

No./記号	部品名
①	原液生成器
P1	補給ポンプ
P2	原液ポンプ
P3	添加オイルポンプ
②	補給タンク
③	原液タンク
④	添加オイルタンク
⑤	パブルスタンド
FL1	水道フロースイッチ
FL2	原液フロースイッチ
FL3	オイルフロースイッチ
SOL1	水道水自動弁
SOL2	循環自動弁
SOL3	各M/Cタンク補給自動弁
FL1-1~3	補給タンク上, 下限予報, 下限異常検知
FS2-1~3	原液タンク上, 下限予報, 下限異常検知
FS3	添加オイルタンク 下限異常検知
PSI	補給配管 圧力検知
⑥	架台
⑦	M/C送り補給配管
⑧	原液手動バルブノズル
⑨	補給手動バルブ
⑩	各切削液タンク
⑪	連通管
PHI~	原液 濃度センサ
FS10~	液面上, 下限検知付
SOL10~	補給 自動弁



DESIGNED BY	CHECKED BY	DATE	SCALE
CUSTOMER		2020. 6. 3	NONE
DESCRIPTIONS		ORDER No.	HCS-100型
TITLE		DWG. No.	UE1-003-F
ハイスリット切削液自動補給装置フロー図			PAGE 2/2

U.ENG

No.	REVISTONS	DATE